

Anti-Doping Quickinfo

Du bist dir bei einer der folgenden Fragen nicht ganz sicher oder willst dich zur Sicherheit nochmals gezielt schlau machen?

Ist meine medizinische Behandlung erlaubt oder nicht?

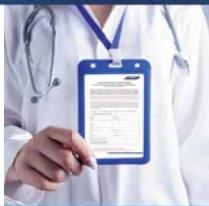


Die Medikamentenabfrage bzw. die MedApp liefert in Sekundenschnelle das Ergebnis, ob ein Medikament oder eine Substanz verboten oder erlaubt ist:

www.nada.at/medapp



Brauche ich eine medizinische Ausnahmegenehmigung?



Der TUE-Checker hilft bei der Entscheidung, ob eine medizinische Ausnahmegenehmigung notwendig ist:

www.nada.at/tue-checker



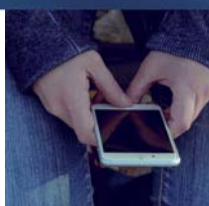
Wie hoch ist das Risiko meines Nahrungsergänzungsmittels?



Mit dem NEM-Checker können Nahrungsergänzungsmittel (NEM) nach deren Dopingrisiko eingestuft werden: www.nada.at/nem-checker



Wie kann ich einen Hinweis auf Doping geben?



Du benötigst mehr Informationen, wie du mit Hinweisen zum Thema Doping umgehen sollst oder an wen du dich auch anonym wenden kannst? www.nada.at/hinweise



Wo kann ich mehr über Doping und sauberen Sport erfahren?



Die Plattform aktiv.nada.at bietet eLearning-Kurse, Videos, Artikel, Spiele und Lernunterlagen. Die NADA Austria ist auch auf Facebook, Instagram, X und Youtube vertreten.



aktiv.nada.at



Services für alle Sportler:innen im Testpool



Whereabouts FAQ

Die häufigsten Fragen und Antworten rund um die Angabe von Aufenthaltsinformationen, findest du auf aktiv.nada.at „Whereabouts“.

Sportler:innen Support

Du hast noch Fragen zur Angabe von Aufenthaltsinformationen? Dann wende dich an adams@nada.at



Wo wende ich mich hin, wenn ich weitere Fragen habe? aktiv@nada.at